



สปส. 8

ชอย

4 สู่

รับสงกรานต์

Beware

อาหารเป็นพิษ

สปส. ตรวจ!

สถานพยาบาลและอาคาร
หลังแผ่นดินไหว

ผู้จบนอก

ขอใบประกอบโรคศิลปะ
อย่างไร?

Thailand Pavilion Expo 2025

โซวภูมิศึกษากาพการแพทยไทย



Proud of the World Expo 2025 Osaka, Kansai, Japan

ผ่านพ้นวิกฤติแผ่นดินไหวครั้งใหญ่ของประเทศไทย เมื่อวันที่ 28 มีนาคม 2568 ที่ผ่านมา แผ่นดินไหวในครั้งนี้ ได้สร้างความสูญเสียทางด้านทรัพย์สินและชีวิต และยังคงทิ้งความวิตกกังวลของหลายๆ คนที่ประสบเหตุการณ์ที่รับรู้ถึงแรงสั่นไหวได้ โดยเฉพาะผู้ที่อาศัยและทำงานอยู่บนตึกสูง ผมขอส่งกำลังใจให้กับทุกคนที่ได้รับผลกระทบจากเหตุแผ่นดินไหวในครั้งนี้ครับ

จุลสารออนไลน์ สบส. ซอย 8 ฉบับนี้ มาร่วมแสดงถึงความภาคภูมิใจของคนไทยในการจัดแสดงอาคารนิทรรศการไทย Thailand Pavilion ในงาน Expo 2025 Osaka, Kansai, Japan ณ นครโอซากา ประเทศญี่ปุ่น โดยเริ่มงาน 13 เมษายน นี้ ต่อเนื่องเป็นระยะเวลา 6 เดือน ทีมงานได้ชวนบุคลากรกรม สบส. ร่วมถ่ายทอดความภาคภูมิใจในการจัดงานครั้งนี้ด้วยชุดแต่งกายของเจ้าหน้าที่ที่จะนำไปสวมใส่ในงานนี้ เป็นการออกแบบให้ผสมผสานความเป็นไทยกับญี่ปุ่นแบบร่วมสมัย นอกจากนี้ยังมีข่าวสารเรื่องทันกระแสที่น่าติดตาม ฝากติดตามในคอลัมน์ต่างๆ ในจุลสารออนไลน์ สบส. ซอย 8 กันนะครับ

สุดท้ายนี้ ผมขอแสดงความยินดีกับข้าราชการพลเรือนดีเด่นประจำปี 2567 ของกรม สบส. จำนวน 2 ท่าน ผู้ปฏิบัติงานราชการจนเห็นผลงานเป็นที่ประจักษ์ (ดูประกาศรายชื่อได้ที่หน้าเว็บไซต์กรม สบส.) ทีมงานเชื่อมั่นว่าทุกคนในกรม สบส. มีความมุ่งมั่นตั้งใจในการปฏิบัติราชการ เพื่อให้ประชาชนได้รับการคุ้มครองในระบบบริการสุขภาพและสามารถจัดการตนเองด้านสุขภาพได้อย่างยั่งยืน ฉบับนี้ผมขอลาทุกท่านไปก่อนพบกันใหม่ฉบับหน้า สวัสดีครับ **สบส**



ติดตามอ่านจุลสารออนไลน์ สบส. ซอย 8 ได้ที่เฟซบุ๊ก www.facebook.com/hss8book และเว็บไซต์สำนักสื่อสารและประชาสัมพันธ์ <https://prgroup.hss.moph.go.th>

ที่ปรึกษา

ดร.นายแพทย์ภานุวัฒน์ ปานเกตุ
ทันตแพทย์อาคม ประดิษฐสุวรรณ
นายแพทย์กรฤช ลิ้มสมมติ
นายแพทย์อดิสรณ์ วรรณนะศักดิ์
นายแพทย์อัศพรพล คุรุศาสตร์

บรรณาธิการ

นายทวิช เทียนคำ

กองบรรณาธิการ

นางสาวเพ็ญพิชชา รุ่งเรือง
นายสรวิฑ์ จบศรี
นางสาวกิริณา สมวาทสรณ์
นางสาวจรรวรณ์ บุญยะมณี

พิสูจน์อักษร

นางสาวกฤติยา อินตา

ศิลปกรรม

นางสาวจรรวรณ์ บุญยะมณี
นางสาวอินธิรา อินทรสุต

ช่างภาพ

นายสรวิฑ์ คำดีบุญ

ผู้ช่วยช่างภาพ

นายอัศวัฒน์ อัญชลิสังกาศ

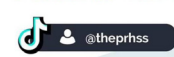
คนบนปก

นางสาวอาทิตยา ทับทองดี
นางสาวธมลวรรณ สว่างโรจน์
นายพีรภัทร์ แสงสุข
Mr. Shimpei Echigo
สำนักส่งเสริมอุตสาหกรรมสุขภาพ
ครบวงจร

ผลิตโดย

สำนักสื่อสารและประชาสัมพันธ์
กรมสนับสนุนบริการสุขภาพ
กระทรวงสาธารณสุข ช.สาธารณสุข 8
ต.ตลาดขวัญ อ.เมือง จ.นนทบุรี 11000
โทรศัพท์ 0 2193 7000

Follow Us on TikTok



สแกน TikCode





จากเหตุการณ์แผ่นดินไหว เมื่อวันที่ 28 มีนาคม 2568 มีสถานพยาบาล 17 จังหวัด รวม 63 แห่ง ได้รับความเสียหายส่วนใหญ่ เกิดรอยร้าว แต่ไม่กระทบโครงสร้างหลัก



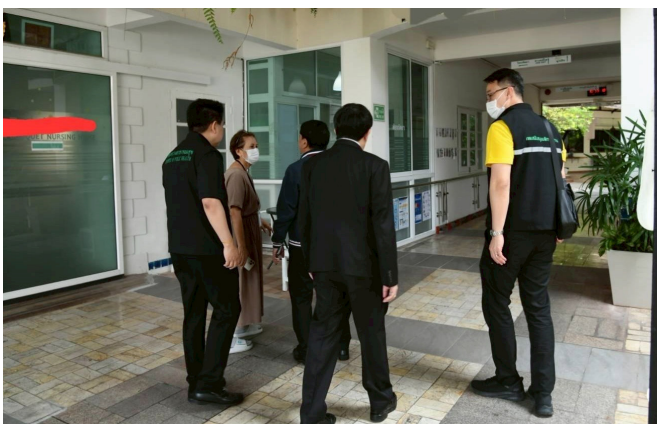
สบส.รุดตรวจสอบสถานพยาบาลและอาคารราชการ หลังเกิดแผ่นดินไหว

ของอาคาร โดยกรม สบส. ได้ส่งเจ้าหน้าที่ ลงพื้นที่ร่วมกับหน่วยงานที่เกี่ยวข้อง ให้คำแนะนำในการตรวจสอบเบื้องต้น เพื่อป้องกันอันตรายที่อาจจะเกิดขึ้น และแนวทางในการซ่อมแซมส่วนที่ชำรุดเสียหาย รวมไปถึงสำรวจระบบสาธารณูปโภค เพื่อที่สถานพยาบาลจะได้สามารถเปิดให้บริการแก่ผู้มารับบริการได้อย่างปลอดภัยต่อไป นอกจากนี้ ยังได้ตรวจสอบความเสียหายของอาคาร



ราชการในพื้นที่กระทรวงสาธารณสุขและโดยรอบในเขตกรุงเทพฯและปริมณฑล พบว่าส่วนใหญ่มีความเสียหายเล็กน้อยหรือไม่มี ความเสียหาย สามารถใช้งานได้ปกติ สบส.

ลงสอบเหตุผู้ป่วยอัลไซเมอร์ถูกทำร้ายในศูนย์ดูแลผู้สูงอายุ



กรม สบส.เผยผลการตรวจสอบศูนย์ดูแลผู้สูงอายุหรือผู้มีภาวะพึ่งพิง ย่านบึงกุ่ม กรุงเทพฯ กรณีที่มีประชาชนเข้าร้องเรียนว่าผู้ป่วยอัลไซเมอร์ที่อยู่ในศูนย์ดังกล่าวถูก

ทำร้ายร่างกาย จากการลงพื้นที่พบว่าสถานประกอบการได้รับใบอนุญาต มีมาตรฐานตามกฎหมาย ส่วนการทำร้ายร่างกาย พบว่าผู้ให้บริการของศูนย์ที่ถูกกล่าวอ้างว่าเป็นผู้กระทำ ได้ลาออกจากศูนย์แล้ว ซึ่งศูนย์พร้อมที่จะเยียวยาแก่ผู้ป่วย โดยกรม สบส. จะเชิญผู้รับอนุญาตและผู้ดำเนินการศูนย์มารับทราบข้อกล่าวหาและดำเนินคดีตามพระราชบัญญัติสถานประกอบการเพื่อสุขภาพ พ.ศ. 2559 ต่อไป สบส.

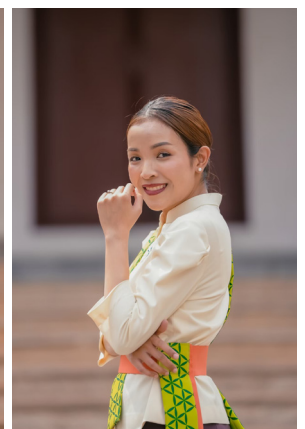


To Go - Thailand Pavilion Expo 2025 Osaka, Kansai

เตรียมตัวพบกับอาคารจัดแสดงนิทรรศการไทย
สุดยิ่งใหญ่ สวยงาม ตระการตา ในงานระดับโลก Expo
2025 Osaka, Kansai, Japan ที่จะนำความเป็นไทย
ไปอวดโฉมสู่สายตาผู้คนทั่วโลก ยาวนาน 6 เดือน
ตั้งแต่วันที่ 13 เมษายน - 13 ตุลาคม 2568 ณ นคร
โอซากา ประเทศญี่ปุ่น

กระทรวงสาธารณสุข โดยกรมสนับสนุนบริการ
สุขภาพ เป็นหน่วยงานที่รับผิดชอบหลักในการสรรค์
สร้างอาคารนิทรรศการ “วิมานไทย” นำเสนออัตลักษณ์
ความเป็นไทยผ่านภูมิปัญญาท้องถิ่นและนวัตกรรมที่มี
รากฐานมาจากภูมิปัญญาไทย ไปอวดโฉมสู่สายตาผู้คน
ทั่วโลก

จาก “วิมานไทย” สู่ “ภูมิพิมาน” อาคารนิทรรศการ
ที่งามสง่าด้วยอัตลักษณ์ภูมิปัญญาไทยหลากหลายแขนง





ศักยภาพและความพร้อมทางการแพทย์
ของประเทศไทย เพื่อผลักดันให้ไทยมุ่ง
สู่การเป็นศูนย์กลางสุขภาพโลก ซึ่งจะ
สร้างรายได้มหาศาล มิใช่แค่ในภาคการ
สาธารณสุข แต่ยังช่วยส่งเสริมให้เกิด
รายได้ในอุตสาหกรรมภาคอื่นๆ ในอนาคต **ศบค**



สื่อถึงการเป็นประเทศแห่งการกินดี อยู่ดี
มีภูมิคุ้มกัน 1 ในหมุดหมายแลนด์มาร์กแห่งการ
ดูแลสุขภาพระดับโลกสู่ 10 มนต์เสน่ห์หลากหลาย
ให้ประเทศไทยเป็นดินแดนแห่งภูมิวิถีสุขภาพ
กายและใจ พัฒนาไปสู่ 100 ศักยภาพด้าน
สุขภาพที่ได้รับการยอมรับระดับสากล เชื่อมต่อ
1,000 สถานบริการด้านสุขภาพ ให้ประเทศไทย
เป็น Medical Hub ของโลก พร้อม 10,000
เมนูเพื่อสุขภาพ ส่งต่อสู่ 100,000 ผลิตภัณฑ์
ดูแลสุขภาพที่พัฒนามาจากพืชสมุนไพรไทย
ทั้งหมดนี้ เพื่อสร้าง 1,000,000 รอยยิ้มและ
ความสุขแก่ผู้มาเยือนภูมิพิมาน อาคารศาลาไทย
ที่เป็นตัวแทนความภูมิใจของคนไทย

การร่วมจัดงานในครั้งนี้ ถือเป็นโอกาสอันดี
ในการประชาสัมพันธ์ให้นานาชาติได้เห็น





Rest Area @HSS

สราพาทัวร์ฉบับนี้ มาแบบผ่อนคลาย มีที่นั่งพักผ่อนหย่อนใจให้สบายใจ รวมถึงนั่งพักคอยได้ สถานที่ที่สร้างใหม่อยู่บริเวณด้านหน้าอาคารกรมสนับสนุนบริการสุขภาพ (กรม สบส.) และอาคารบริการ ปฏิบัติการ และจอดรถ มาชมกันเลย



1. ที่พักระหว่าง Skywalk

ที่นั่งพักระหว่าง Sky walk เป็นที่นั่งวงกลมจำนวน 2 เสาและมีต้นไม้ล้อมรอบ เพิ่มพื้นที่สีเขียวให้ได้นั่งพักคอย พุดคุยปรึกษาหารือเรื่องต่างๆ ได้





2. ที่พักระหว่างอาคารบริการ ปฏิบัติการ และจอดรถ

ที่นั่งพักระหว่างอาคารบริการ ปฏิบัติการ และจอดรถ มีพื้นที่ที่ใหม่มีจุดบริเวณที่พักระหว่าง 3 จุด สามารถนั่งพัก นั่งรอ มีต้นไม้ เพิ่มพื้นที่สีเขียวให้กับอาคารอีกด้วย



3. จุดนั่งพักระหว่างอาคารกรม สบส.

ที่นั่งพักระหว่างอาคารบริเวณด้านหน้ากรม สบส. เป็นที่นั่งพักระหว่างเดิมที่มีการปรับปรุงให้เป็นกระเบื้องที่สวยงามและทนทาน

จุดพื้นที่นั่งพัก เพื่อความสะดวก เป็นจุดพักผ่อน ที่สร้างความสบายใจ ผ่อนคลาย ในการเป็นองค์กรที่สร้างสุขให้กับผู้รับบริการและเจ้าหน้าที่กรม สบส. ดีมากมาย ฉบับนี้ขอลาไปก่อน พบกันใหม่ฉบับหน้า บายครับ **สบส**

นางแบบ : นางสาวปิยวิมล สุขชี กองแบบแผน

วิดีโอการตรวจคลินิก มีตัวอย่างให้ดูหรือไม่

สามารถดูตัวอย่างวิดีโอการตรวจคลินิก ได้ที่หน้าเว็บไซต์ กองสถานพยาบาลและการประกอบโรคศิลปะ อยู่บริเวณด้านล่างสุดของหน้าเว็บไซต์ **สบส**

ร้อนๆแบบนี้หาอะไรกินกันดีมั้ยคะ การทำอาหารกินเองก็ดูดีเหมือนกัน หนูก็อยากให้ระวังเรื่องอาหารเป็นพิษกันด้วยนะคะ เพราะช่วงหน้าร้อนอาหารส่วนใหญ่มีโอกาสเส่ง่าย หากกินโดยไม่ทันระวัง อาจทำให้ร่างกายได้รับเชื้อได้

อาหารเป็นพิษเกิดจากการกินอาหาร หรือนำอาหารที่มีการปนเปื้อนเชื้อแบคทีเรีย ไวรัส สารพิษจากพืชและสัตว์

ระวังก่อนกิน เลี่ยงอาหารเป็นพิษ



เข้าไป ทำให้ร่างกายเกิดอาการอาเจียน ปวดท้อง ถ่ายเหลว ปวดเมื่อยเนื้อตัว มีไข้ ปวดศีรษะ

การป้องกัน ควรกินอาหารที่สะอาด ประสุกใหม่

ปรุงร้อน ล้างมือทุกครั้งก่อนกินอาหารและหลังขับถ่าย

วิธีดูแลตนเองเบื้องต้น เมื่ออาหารเป็นพิษให้จิบน้ำเกลือแร่ (ORS) บ่อยๆ ป้องกันภาวะขาดน้ำ หากไม่ดีขึ้นให้รีบไปพบแพทย์โดยด่วน

รู้อย่างนี้แล้ว เพื่อนๆต้องดูแลสุขภาพตนเองกันด้วยนะคะ กินอาหารปรุงสุกใหม่ ปฏิบัติตามสุขอนามัยอย่างสม่ำเสมอ เพื่อความปลอดภัย

จากอาหารเป็นพิษค่ะ **สพ.ศ**

วันอาสาสมัครสาธารณสุขแห่งชาติ ปี 2568



นายสมศักดิ์ เทพสุทิน รมว.สธ. เป็นประธาน เปิดงานวัน อสม.แห่งชาติ ประจำปี พ.ศ. 2568 และมอบรางวัลเชิดชูเกียรติแก่ อสม.ดีเด่น โดยมี นพ.โอภาส การย์กวินพงศ์ ปลัด สธ. ดร.นพ. ภาณุวัฒน์ ปานเกตุ อธิบดีกรม สบส. ผู้บริหาร บุคลากรสาธารณสุขจากหน่วยงานส่วนกลาง และส่วนภูมิภาค และ อสม. กว่า 1,500 คน เข้าร่วมงาน ณ รร.เซ็นทารา โฉภาฯ แจ้งวัฒนะ กรุงเทพฯ **สขส**



ลงนาม MOU

ดร.นพ.ภาณุวัฒน์ ปานเกตุ อธิบดีกรม สบส. พร้อม รศ.ดร. วัชรินทร์ กาสลัก อธิการบดี ม.บูรพา ร่วมลงนามบันทึกความเข้าใจการดำเนินการด้าน อุตสาหกรรมทางการแพทย์ครบวงจร ระหว่างกรม สบส. กับ ม.บูรพา เพื่อสร้างความร่วมมือระหว่าง 2 หน่วยงาน ในการพัฒนาฐานข้อมูลเศรษฐกิจ Medical & Wellness ของประเทศไทย ณ อาคารกรม สบส. จ.นนทบุรี **สขส**



รองอธิบดีกรม สบส. ร่วมติดตามคณะผู้บริหาร สธ. ในการนำเสนอความก้าวหน้า อาคารนิทรรศการไทย ซึ่งจะจัดแสดงในงาน นิทรรศการระดับโลก Expo 2025 Osaka, Kansai, Japan ที่ประเทศญี่ปุ่น ณ ทำเนียบรัฐบาล **สขส**

ประชุมนิเทศติดตาม



นพ.อดิสรณ์ วรรณนะศักดิ์ รองอธิบดีกรม สบส. เป็น

ประธานการประชุมติดตามผลการดำเนินงานของหน่วยงานในกำกับ ครั้งที่ 1/2568 เพื่อติดตามความก้าวหน้าการดำเนินงานตามนโยบายภารกิจงานของหน่วยงาน รวมทั้งปัญหาอุปสรรคในการดำเนินงาน เพื่อหาแนวทางการจัดการและข้อเสนอแนะ ห้องประชุม ศบส.4 จ.นนทบุรี **สขส**



สู้โรค NCDs

กองสนับสนุนสุขภาพภาคประชาชน จัดงานเสริมสร้างความเข้มแข็งกลไกระดับอำเภอส่งต่อนโยบายการต่อสู้โรคไม่ติดต่อเรื้อรัง (NCDs)

Road Show Expo 2025

ทพ.อาคม ประดิษฐสุวรรณ พร้อมนพ.กรกฤษ ลิ้มสมมุติ

สู่สาธารณสุขอำเภอก 878 แห่ง เพื่อร่วมสนับสนุนและพัฒนาองค์ความรู้ในการป้องกันและลดโรค NCDs ของคนไทยทั่วประเทศ ผ่านอสม. และเครือข่ายสุขภาพทุกระดับ ให้ชุมชนทั่วไทยห่างไกล NCDs ณ อ.เมือง จ.สุโขทัย **ศบส**



HS4 ก้าวอย่างอย่างยิ่งใหญ่ กองวิศวกรรมการแพทย์ จัดการประชุมขับเคลื่อนและยกระดับมาตรฐานระบบบริการสุขภาพ สู่มาตรฐานสถานพยาบาลแห่งชาติ “HS4 ก้าวอย่างอย่างยิ่งใหญ่ สู่มาตรฐานแห่งชาติ” โดยมีผู้บริหาร บุคลากรจากส่วนกลาง ส่วนภูมิภาค โรงพยาบาลภาครัฐ ทั้งในและนอกสังกัด สธ. ทั่วประเทศ เข้าร่วมกว่า 500 คน ณ รร.แกรนด์ ริชมอนด์ ๓ จ.นนทบุรี **ศบส**

ประชุมชี้แจงจัดการเรียนการสอน ศบส.1 จัดประชุมชี้แจงแนวทางการดำเนินงานจัดการ



เรียนการสอนของสถาบันการศึกษา หน่วยงาน หรือองค์กรต่างๆ ที่จัดการเรียนการสอนด้านบริการเพื่อสุขภาพ เขตสุขภาพที่ 1 พร้อมรับฟังปัญหาและอุปสรรคในการจัดการเรียนการสอน เพื่อหาแนวทางการแก้ไขปัญหาร่วมกัน ณ ห้องประชุมดอยสุเทพ ชั้น 2 อาคาร ศบส.1 **ศบส**



ทดสอบเครื่องมือแพทย์ ศบส. 5 เข้าทดสอบเครื่องมือแพทย์ให้กับสุขศาลา 2 แห่ง ณ สุขศาลาพระราชทาน รร.ตชด.บ้านปิล็อกคี สุขศาลาพระราชทานศูนย์การเรียนรู้ ตชด.หลวงประกอบนิติสาร และท่านผู้หญิงถวิล (บ้านคลิตี้ล่าง) อ.ทองผาภูมิ จ.กาญจนบุรี **ศบส**



ประเมินवादไทย/ไทยสปา ศบส. 11 ลงพื้นที่ตรวจประเมินรางวัลवादไทยพรีเมียม และรางวัลไทยสปาพรีเมียม โดยมีสถานประกอบการยื่นขอรับรองรางวัลवादไทยพรีเมียม จำนวน 12 แห่ง รางวัลไทยสปาพรีเมียม จำนวน 5 แห่ง ในพื้นที่ อ.เกาะสมุย จ.สุราษฎร์ธานี **ศบส**



แก้ปัญหาระบบ Paperless ศบส. 12 เข้าแก้ไขปัญหาเครื่องกำเนิดไฟฟ้าที่ไม่สามารถใช้งานได้ ซึ่งส่งผลกระทบต่อระบบ Paperless ทำให้ไม่สามารถบันทึกข้อมูลของผู้ป่วยได้ โดยได้เข้าดำเนินการแก้ไขเร่งด่วน จนสามารถกลับมาใช้งานได้ตามปกติ ณ รพ.ตากใบ อ.ตากใบ จ.นราธิวาส **ศบส**

แนวทางปฏิบัติ

การขึ้นทะเบียนและรับใบอนุญาตเป็นผู้ประกอบโรคศิลปะในประเทศไทย สำหรับผู้จบการศึกษาจากต่างประเทศ

ผู้ที่ประสงค์ขึ้นทะเบียนฯ ต้องขอรับรองสถาบันการศึกษา/หลักสูตรของต่างประเทศ จากคณะกรรมการวิชาชีพของสาขานั้นๆ ก่อน



ขั้นตอนดำเนินการ

กรณีผู้มีได้มีสัญชาติไทย

- ยื่นคำขอรับรองสถาบันการศึกษา/หลักสูตรของต่างประเทศ เช่นเดียวกับผู้มีสัญชาติไทย
- ต้องเป็นผู้ที่ได้รับอนุญาตให้ประกอบโรคศิลปะสาขานั้นๆ จากประเทศที่จบการศึกษาด้วย

กรณีผู้มีสัญชาติไทย

- ยื่นคำขอรับรองสถาบันการศึกษา/หลักสูตรของต่างประเทศ



เอกสารหลักฐาน

- ปริญญาบัตร
- ใบรายงานผลการศึกษา (Transcripts)
- เอกสารอื่นๆ ที่เกี่ยวข้องกัสถาบัน/หลักสูตรของต่างประเทศที่ขอรับรอง



หมายเหตุ

1. การรับรองสถาบัน/หลักสูตรของต่างประเทศ จะเป็นการรับรองเฉพาะรายกรณีของผู้ยื่นขอรับรองเท่านั้น
2. หากผลการพิจารณา “รับรอง” สถาบันฯ/หลักสูตรของต่างประเทศ จะมีหนังสือแจ้งผลการรับรองให้ผู้ยื่นคำขอรับรองทราบ

เมื่อได้รับหนังสือรับรองฯ แล้ว

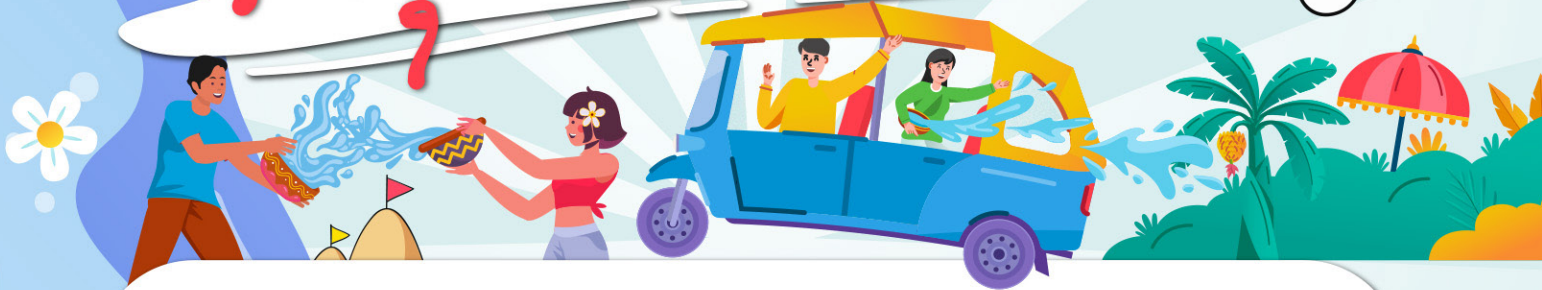
- นำเอกสารหลักฐานทั้งหมด สมัครสอบความรู้ เพื่อขอขึ้นทะเบียน และรับใบอนุญาตเป็นผู้ประกอบโรคศิลปะต่อไป





กรมสนับสนุนบริการสุขภาพ
DEPARTMENT OF HEALTH SERVICE SUPPORT

4 สิ่ง ที่คนรักสุขภาพต้องรู้



สุข สำนึก



สุขใจ



สุข ปลอดภัย



สุข ปลอดภัย

